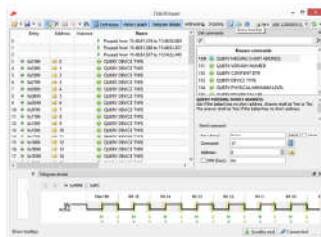


CAP-62386 + CAP-I-62386

Protokollanalysator mit Protokollanalysator-Interface für DALI-Geräte

Der Protokollanalysator für DALI-Geräte CAP-62386 und das zugehörige Protokollanalysator-Interface CAP-I-62386 der who Ingenieurgesellschaft mbH ermöglichen es, einen DALI-Strang direkt mit einem Computer zu verbinden und komfortabel die Betriebsdaten auszulesen, zu konfigurieren und zu überwachen.



CAP-62386



CAP-I-62386

Mit seinen umfangreichen Funktionen bietet der Protokollanalysator ein breites Anwendungsspektrum

Bedienen

Die anwenderfreundliche und intuitive Benutzeroberfläche, diverse DALI-Telegrammdefinitionen und die übersichtliche Darstellung aller relevanten Informationen ermöglichen auch dem unerfahrenen Anwender eine komfortable Bedienung. Zur Verwendung sind DALI-Grundkenntnisse ausreichend.

Anzeigen, Auswerten und Suchen

Mit der Anzeige und Auswertung aller Telegrammdefinitionen und relevanten Informationen von DALI-Telegrammen einschließlich DALI V2 lassen sich u. a. die Algorithmen und Reaktionen von DALI-Geräten überprüfen sowie Fehler in einer DALI-Installation ermitteln. Die DALI-Telegramme sind durchsuchbar u. a. nach Kommandoname, Kommandotyp (Special-Command, Query usw.), Adresse, Instanz, Feature und Frame-Format.

Adressieren

Die integrierte Adressierungsfunktion ermöglicht, DALI-Geräte einschließlich Betriebs- und Steuergeräte zu adressieren.

Prüfen

Die Funktionen einzelner DALI-Geräte oder kompletter Geräteinstallationen können mittels Senden von DALI-Telegrammen oder Überwachen des Telegrammverkehrs überprüft werden.

Analysieren

Große Aufkommen an DALI-Telegrammen können mittels Markierungs- und Filterungsregeln analysiert werden. Hierfür lassen sich insbesondere solche Einträge anzeigen oder hervorheben, die von besonderem Interesse sind.

So ist es z. B. möglich, sich nur bestimmte DALI-Telegrammtypen oder -Telegramme ausschließlich für DALI-Geräte mit Fehlfunktionen oder mit bestimmten Eigenschaften anzeigen zu lassen und diese in der Darstellung besonders hervorzuheben. Zur Steigerung der Übersichtlichkeit können zyklische Scans ausgeblendet werden, um nur die gerade relevanten DALI-Telegramme anzuzeigen. Die genauen Bitzeiten einzelner DALI-Telegramme können analysiert und angezeigt werden. Damit können genauestens die Telegrammqualität ermittelt und Kollisionen oder defekte Frames identifiziert werden.

Senden

DALI-Telegramme können an DALI-Geräte gesendet werden. Mit dieser Funktion können DALI-Geräte abgefragt oder parametriert oder im Rahmen der Prüfung der DALI-Telegrammqualität bestimmte Reaktionen getestet werden. Außerdem kann überprüft werden, ob sich die DALI-Geräte wie erwartet verhalten oder ob Abweichungen auftreten.

Programmieren

Zur Ausführung komplexer Abläufe sowie zur Durchführung diverser Tests und Diagnosen bei einzelnen DALI-Geräten oder kompletten Geräteinstallationen steht die Scripting-Funktion zur Verfügung, mit der auch Parametrierungen der DALI-Geräte abgefragt, hergestellt und ausgegeben werden können.

Exportieren und Austauschen

Protokolldateien können im HTML-, CSV- und Binärformat exportiert und für unterschiedlichste Zwecke eingesetzt werden. Sie können z. B. als Nachweise für bestimmte Verhaltensweisen archiviert, als Grundlage für die weitere Entwicklungs- oder Installationsplanung genutzt oder zum Austausch von Daten zwischen Entwicklungsteam und Supportteam eingesetzt werden, etwa wenn Fehler in einer bestehenden Installation identifiziert und zielgerichtet behoben werden sollen.