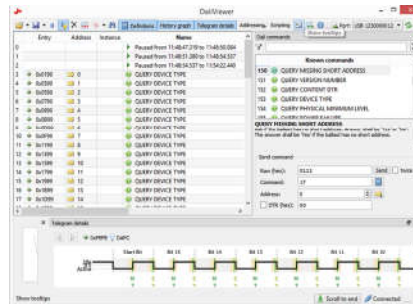


CAP-62386

Protokollanalysator für DALI-Geräte



Unterstützte Betriebssysteme

Windows	7/8/10
Linux®	Auf Anfrage
macOS	Auf Anfrage

Lizensierung

Kostenfrei nutzbare Software	Der volle Funktionsumfang ist bei Verwendung eines CAP-I-62386 nutzbar (siehe „Verwandte Produkte mit Artikelnummer“).
------------------------------	--

Systemvoraussetzungen

Prozessor	Mindestens 1 GHz
RAM	Mindestens 1 GB
Speicherbedarf	23 MB

Grundlegende Funktionen

Anzeige, Auswertung und Suche von DALI-Telegrammen	DALI, DALI V2
Protokollierung von DALI-Telegrammen	Detaillierte Tooltips; Gruppierung von Doppelkommandos; Anzeige der Signalqualität; Suchfunktion; Speicherung der Protokolldateien im Binär-, HTML- und CSV-Format; Import und Export der Protokolldateien
Senden von DALI-Telegrammen	Per Definitionsliste, Kontextmenü oder Skript
Adressierung von DALI-Geräten	Betriebsgeräte (DALI 102) Steuergeräte (DALI 103)
Programmierung von Abläufen und Abfragen	
Anzeige der DALI-Bus-Auslastung	
Verarbeitung von Interface-spezifischen Informationen	
Parallele Sitzungen	

Extras

Kundenspezifische Anpassungen	Auf Anfrage, z. B. Unterstützung von weiteren Interfaces, proprietären Frame-Formaten usw.
-------------------------------	--

CAP-62386

Protokollanalysator für DALI-Geräte

Artikelnummer

CAP-62386	946-1-01-00-01
Protokollanalysator für DALI-Geräte	

Verwandte Produkte mit Artikelnummer

CAP-I-62386	946-1-02-01-01
Protokollanalysator-Interface für DALI-Geräte	